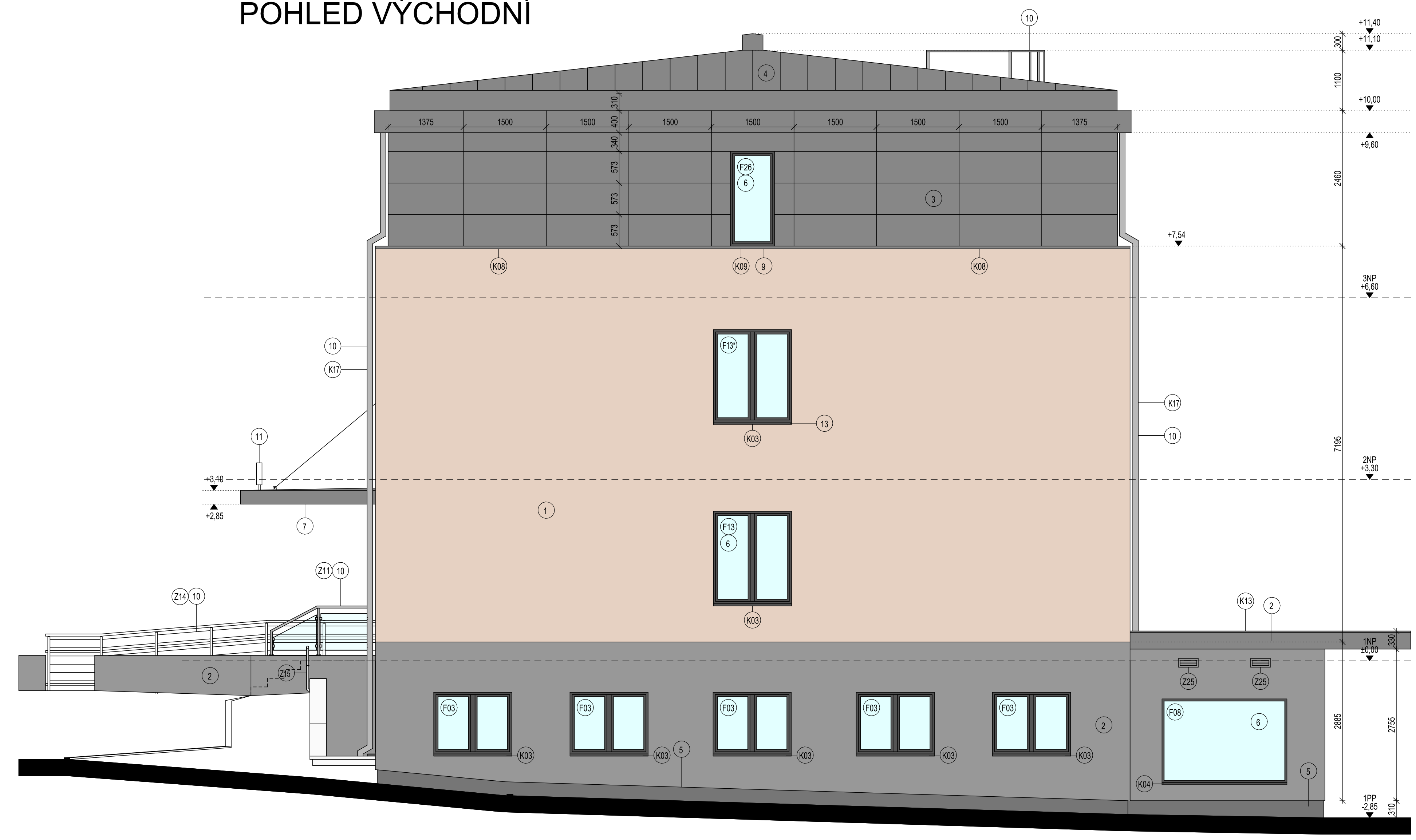


POHLED SEVERNÍ



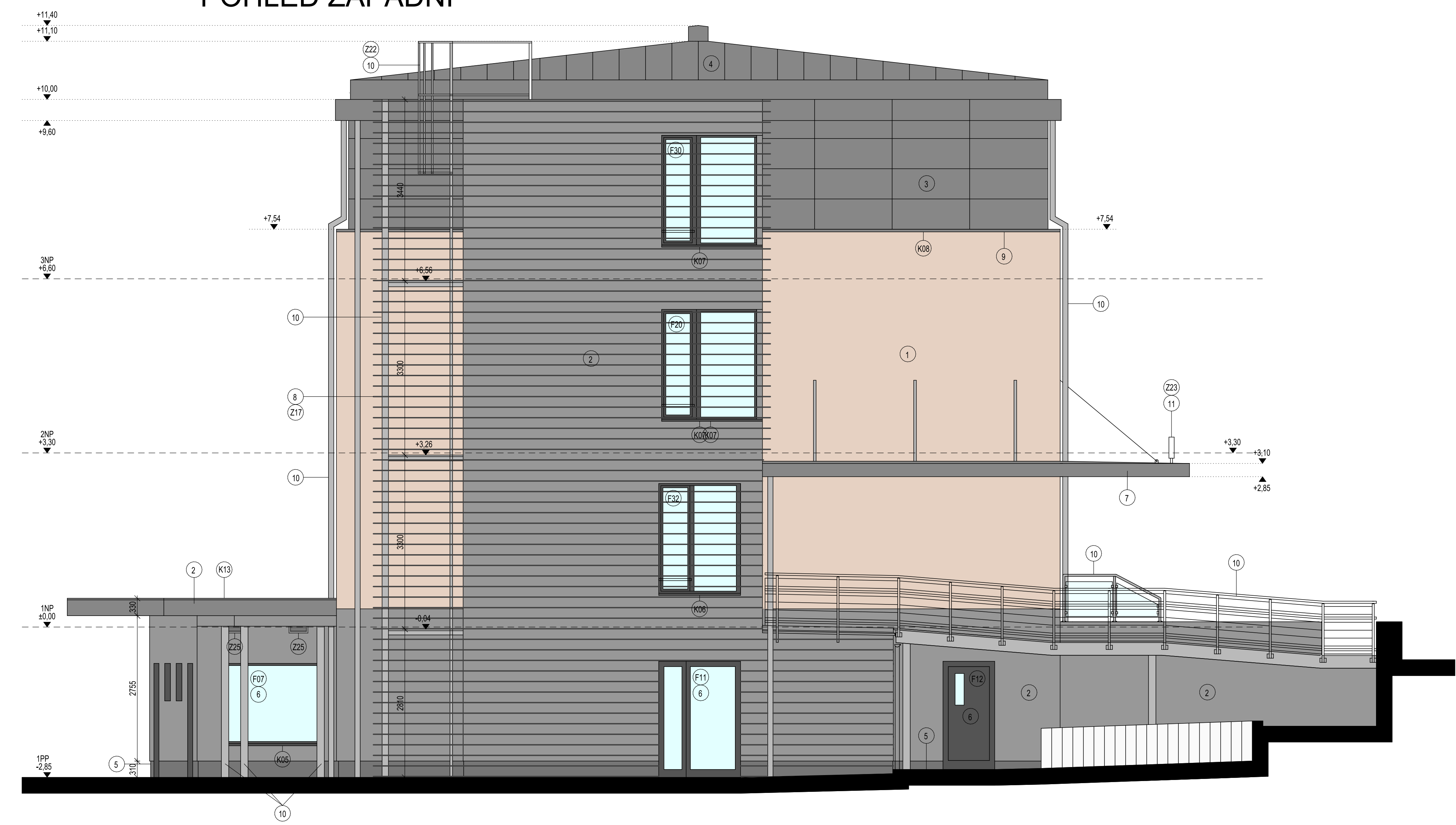
POHLED VÝCHODNÍ



POHLED JIŽNÍ



POHLED ZÁPADNÍ



- 1 KONTAKTNÍ ZATEPLOVACÍ SYSTÉM, SILIKONOVÁ OMTKA S2005-Y40R SVĚTLÉ HNĚDÁ, TL. 1,5 mm
- 2 ŠLECHTĚNÁ OMTKA SE VZHLEDEM POHLEDYHOVÉHO BETONU (NA STÁVAJÍCÍCH OBVODOVÝCH ZDECH BUDE K25)
- 3 HLINÍKOVÉ FASÁDNÍ KAZETY, RAL 9007 - TMAVĚ STŘEBRINÁ METALICKÁ
- 4 FALCOVANÁ PLECHOVÁ STŘEŠNÍ KRYTINA, RAL 9007
- 5 MOZAIKOVÁ OMTKA, TMAVĚ ŠEDÁ
- 6 VYPLNĚ OTVORŮ, HLINÍKOVĚ RAL 7012
- 7 PODBITÍ A ČELO MARKÝZY OBLOŽENÉ KOMPAKTNÍMI DESKAMI DO EXTERIERU, TMAVĚ ŠEDÁ - 0077G CHARCOAL-GLITTER
- 8 LAMELY Z EXTRUDOVANÉHO HLINÍKU, RAL 9007
- 9 OPLECHOVÁNÍ (DOOVIATEL FASÁDNÍCH KAZET), RAL 9007
- 10 KLEMPŘSKÉ A ZÁMEČNÍKÉ PRVKY - PŘÍRODNÍ TITANINEK
- 11 VÝVĚSNÍ ŠTÍT - SVĚTELNÝ NÁPIS
- 12 PŘEKOVÁNÍ HLINÍKOVÉ ŽALUZIE V BARVĚ HLINÍKOVÝCH OKEN RAL 7012
- 13 OPLECHOVÁNÍ PARAPETŮ - POPLASTOVANÝ PLECH RAL 7012

±0,000= 326,05

**LÉKAŘSKÝ DŮM,**  
přestavba objektu č. p. 403, Plasy

INVESTOR: MĚSTO PLASY  
Ploverská 206  
531 01 Plasy

GENERÁLNÍ PROJEKTANT: AIP  
PILZSKÝ ÚPRAV, s.r.o.  
AIP Plzeň spol. s r.o., Brojova 16, 328 00 Plzeň

VEDOUcí PROJEKTU: ING. ARCH. JAN BAXA  
PROJEKTANT ČÁSTI: ING. ARCH. JAN BEJVL  
VYPRACOVAL: ING. LUCIE NOVÁ

D.1.1 ARCHITECTONICKÉ-STAVEBNÍ ŘEŠENÍ

POHLEDY

STUPEŇ: DOKUMENTACE PRO PROVÁDĚNÍ STAVBY (DPS)

FORMÁT: A4  
DATUM: 3/2018  
MĚŘITVO: 1:50  
ZAKÁZKA: AIP 17 011

D.1.1.21